

## 1. 施設の概要

設置経営主体	社会福祉法人 村山光厚生会
敷地面積	6,000 m <sup>2</sup>
建物面積	1,342.91 m <sup>2</sup>
建物構造	木造平屋建 (準耐火建築物)
事業費	364,925 千円
開設年月日	平成 23 年 4 月 1 日

## 2. 案内図



| 社会福祉法人 | 村山光厚生会 |  
小規模特別養護老人ホーム  
小規模多機能型居宅介護事業所

# はやまホーム



〒995-0112 山形県村山市大字湯野沢1881番地の6  
**TEL(0237)54-2055 FAX(0237)54-2207**  
E-mail : hayama-home@oregano.ocn.ne.jp

# 季節を感じ、人を感じ、かけがえのない人生を過ごす——。



## 小規模特別養護老人ホームはやまホーム

小規模特別養護老人ホームは厚生労働省令に定める地域密着型サービスのひとつで、地域との結び付きを重視し、市や他の保健医療・福祉サービスを提供する事業者との連携に努めます。当施設は、ふもとを本体としたサテライト型の居住施設であり、入浴や食事などのお世話の他、機能訓練・健康管理などを行い、個々にあった日常生活が送れるよう、また、住み慣れた地域での生活を継続できるように支援します。

●定員：29名 4人部屋5室 2人部屋2室 1人部屋5室

## 小規模多機能型居宅介護事業所はやまホーム

小規模特別養護老人ホームと同様に地域密着型サービスのひとつで、日帰りの通いサービスを中心に訪問サービスや宿泊サービスを柔軟に組み合わせながら、小規模である特徴を生かし、地域の皆様や職員との馴染みの関係のもと、より快適な日常生活を継続できるよう支援します。

●登録定員25名 通いサービス1日15名 宿泊サービス1日9名



機械浴室



居室スペース (1人) 和



居室スペース (1人) 洋

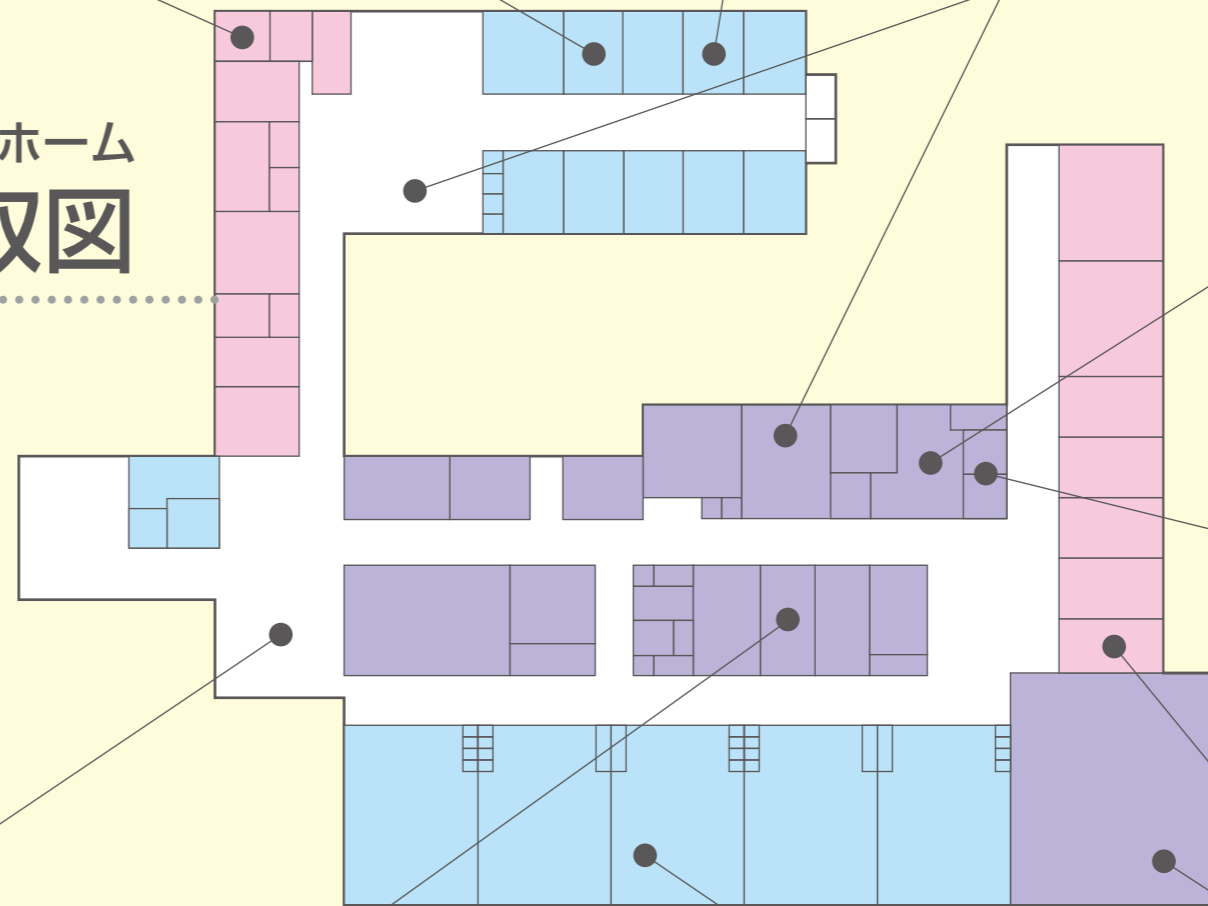


機械浴室



食堂・居間

## はやまホーム 見取図



洗濯室



トイレ



居室スペース (1人)



入口



談話室



居室スペース (4人)



食堂・機能訓練室

※当施設のご利用に関する問い合わせ・見学等いつでも可能です。